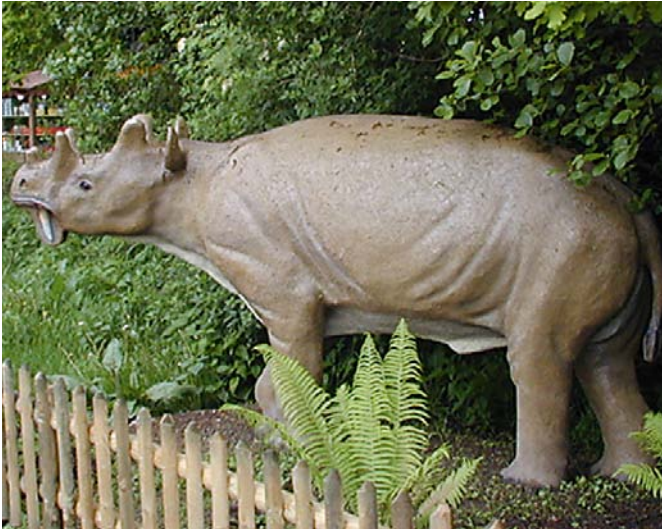


## *Eobasileus cornutus*



### Zeitalter: Eozän

#### *Eobasileus cornutus*

(gr. eus = Morgenröte; lat. basilius = König; lat. cornutus = gehörnt; „gehörnter König der Morgenröte“)

#### Zeitraum des Vorkommens:

ca. um 40 Mio. Jahre

#### Ort der Funde:

Nordamerika

#### Nahrung:

Pflanzenfresser

#### Größe:

3 m lang, 1,5 m hoch

*Eobasileus cornutus* ist die einzige Art in der Gattung *Eobasileus*. *Eobasileus* besitzt sowohl 3 Hornpaare als auch ein Paar Stoßzähne, die aus dem Oberkiefer wachsen. Die Hörner waren wohl, wie bei Giraffen mit Haut überzogen. Möglicherweise bestand das Hornpaar vorn auf der Nase aus Ceratin, wie beim Nashorn. Die anderen waren aus Knochen.

Die Stoßzähne wuchsen aus dem Oberkiefer nach unten und wurden durch einen Vorsprung am Kieferknochen geschützt. *Eobasileus* besaß nur im Unterkiefer Schneidezähne, die aber sehr klein waren. Wahrscheinlich riss er mit seiner Zunge die Pflanzen ab, oder streifte mit seinen Eckzähnen Blätter von Ästen.

Ansonsten ist wenig über ihn bekannt. Durch sein Aussehen und andere anatomische Gemeinsamkeiten gilt er als naher Verwandter von *Uintatherium*. Dieses Säugetier wurde etwas größer als *Eobasileus*, besaß aber auch drei Hornpaare. Jedoch haben sich bei *Uintatherium* die beiden oberen Eckzähne zu Hauern umgebildet und es besitzt somit keine Stoßzähne.